

FALPE_S 75TT

Vetrata pieghevole
Taglio termico

Mod: **S 75 - TT**, La "Vetrata Pieghevole "SUNROOM" Mod. S.75/Supertermica", è un sistema pensato e realizzato in particolare per climi molto freddi, dove la tenuta e l'isolamento termico sono al primo posto come importanza in un prodotto di questo tipo.



SISTEMA - A taglio termico con barrette di poliammide da mm 28. Ante impacchettabili con n. 4 guarnizioni per ogni nodo, senza interruzioni in corrispondenza delle cerniere, la guida superiore, inferiore e i riscontri laterali formano un telaio chiuso e hanno, insieme alle ante, battute in alluminio e guarnizioni che agiscono in compressione.

PROFILATI - In alluminio estruso, sezione mm 70, dotati di speciali nervature per assicurare la massima robustezza. Forme e design esclusivo, oltre ad offrire una estetica piacevole ed originale, assicurano un migliore trattamento superficiale e sono meno soggetti a danneggiamenti durante trasporti e posa in opera.

ACCESSORI - Tutti progettati per il particolare impiego in questo modello di vetrata pieghevole. Carrelli a 2 ruote in acciaio inox sia nella parte inferiore che superiore e con cuscinetti a sfere protette. Maniglie speciali SUNROOM di design piacevole ed a presa ergonomica. Viti e perni in acciaio inox. Cerniere speciali inserite in apposite sedi che non interrompono le guarnizioni.

SCORRIMENTO - Per il migliore scorrimento è importante che la vetrata scorra sul binario inferiore con rivestimento in acciaio inox, in questo modo tutto il peso viene scaricato a terra e le tolleranze sono mantenute grazie al lavoro dei robusti carrelli. I carrelli nella parte superiore hanno la funzione di sicurezza.

RACCOLTA - Facilissima, veloce e silenziosa. Può essere su un lato sia a destra che a sinistra, oppure per vetrate di notevoli dimensioni, anche divisa sui due lati. L'ingombro a vetrata raccolta costituisce appena il 12-13% circa della sua lunghezza.

DIMENSIONI - Le singole ante (di norma calcolate tutte uguali) possono arrivare fino a mm 1.000 di larghezza. La lunghezza della chiusura non ha limiti in quanto si possono costruire più gruppi di ante che,

scorrendo sulle guide, si incontrano fra di loro con speciali giunti e guarnizioni. Nel dimensionamento delle ante va comunque considerata la zona dove vanno installate e la relativa spinta del vento.

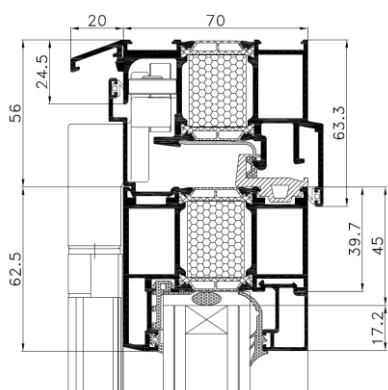
REGOLAZIONI - I riscontri laterali del telaio sono costituiti ciascuno da 2 profili, con vari punti di regolazione facilmente accessibili dall'esterno, i quali facilitano la posa in opera e permettono di recuperare eventuali giochi dovuti alle variazioni di temperatura tra estate e inverno.

TAMPONAMENTI - Vetro di sicurezza, vetrocamera, pannelli, ecc. con spessore da 31 mm a 33 mm e da 44 mm a 47 mm.

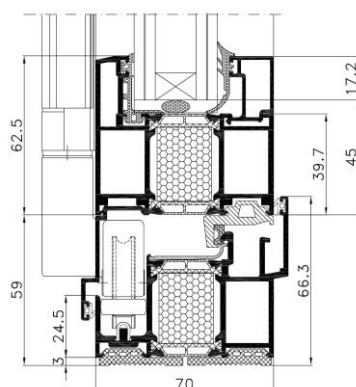
Per i vari spessori di vetro consultare la tabella "misura anta in funzione dello spessore dei vetri" al fine di evitare un eccessivo peso delle ante.

PESO - Il peso della vetrata, escluso il tamponamento è di 8÷12 kg/mq secondo l'altezza e la larghezza delle ante.

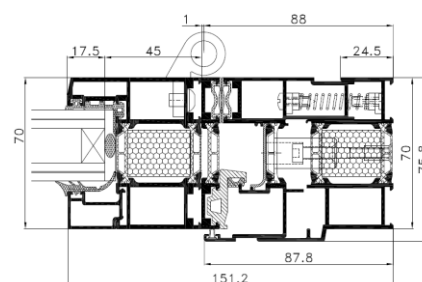
DETTAGLI TECNICI – S 75/TT
APERTURA ESTERNA



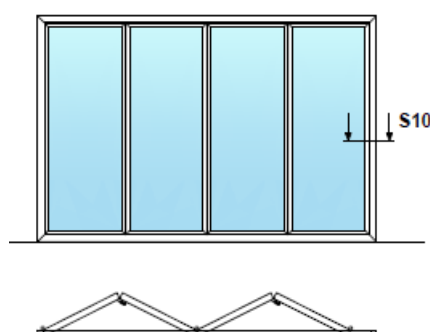
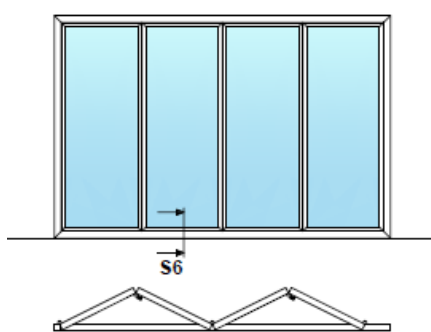
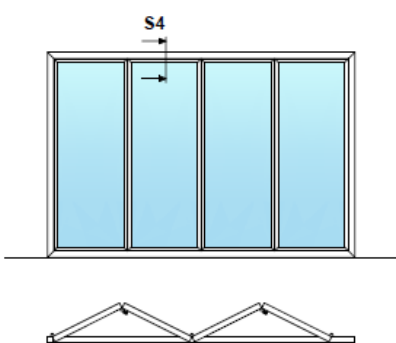
NODO SUPERIORE



NODO INFERIORE



LATERALE ANTA LIBERA



Vetrare e Giardini d'inverno
SUNROOM
BYTENDER

