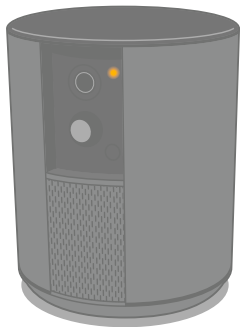


The image shows a yellow square with the Somfy One logo in the center. The logo consists of the word "somfy" in a lowercase, sans-serif font, with a registered trademark symbol (®) to its right. Below "somfy" is the word "One" in a similar font. The entire logo is white. There are four registration marks (crosshairs) at the corners of the yellow square. The background is white with a thin black border around the yellow square.

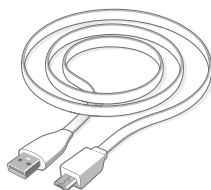
somfy®  
One

## Discover the Box Content

**FR** Découvrez le contenu de la boîte / **ES** Contenido de la caja  
**IT** Contenuto della confezione / **DE** Inhalt / **NL** De inhoud van de verpakking



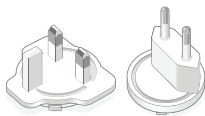
**Somfy One**



**EN** Micro USB cable (3m)  
**FR** Câble USB – Micro USB (3m)  
**ES** Cable microUSB (3m)  
**IT** Cavo USB – Micro-USB (3m)  
**DE** Micro-USB-Kabel (3m)  
**NL** USB-kabel – Micro-USB (3m)



**EN** USB adaptor (5 V / 2 A)  
**FR** Adaptateur USB (5 V / 2 A)  
**ES** Adaptador USB (5 V / 2 A)  
**IT** Adattatore USB (5 V / 2 A)  
**DE** USB-Adapter (5 V / 2 A)  
**NL** USB-adaptor (5 V / 2 A)



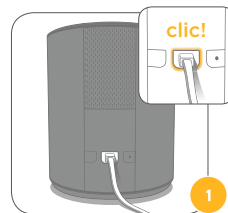
**EN** Local interchangeable plugs  
**FR** Prises interchangeables  
**ES** Enchufes intercambiables  
**IT** Prese intercambiabili  
**DE** Austauschbare Stecker  
**NL** Verwisselbare stekkers



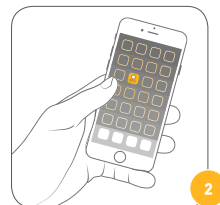
**EN** Tool for Reset  
**FR** Picot reset  
**ES** Herramienta de Reset  
**IT** Oggetto sottile  
**DE** Werkzeuge für Reset  
**NL** Gereedschap voor Reset

## Set up your Somfy One

**FR** Installez votre Somfy One / **ES** Instalación de su Somfy One  
**IT** Installa la tua Somfy One / **DE** Somfy One Einstellung / **NL** Installeren van uw Somfy One



**EN** Plug the Somfy One into a power outlet making sure that the cord is connected. The shutter will automatically open after a few seconds.  
**FR** Branchez Somfy One sur le secteur en vous assurant de bien enclencher le câble. Après quelques secondes le volet s'ouvre.  
**ES** Conecte Somfy One al suministro eléctrico asegurándose de conectar bien el cable. Después de unos segundos, el obturador se abre.  
**IT** Collega Somfy One a una presa di rete, verificando che il cavo sia connesso. Dopo pochi secondi l'otturatore si apre.  
**DE** Stecken Sie das Kabel der One in die Netzsteckdose. Nach einigen Sekunden öffnet sich die Blende automatisch.  
**NL** Sluit de Somfy One aan op de netvoeding en let erop dat de kabel aangesloten is. Na enkele seconden gaat de sluit er open.

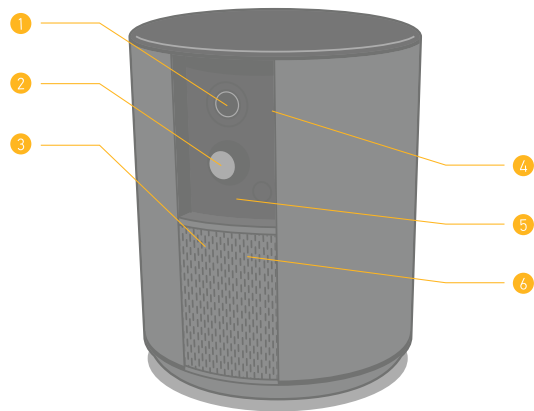


**EN** Download the free "Somfy Protect" app to create your account.  
**FR** Téléchargez l'application gratuite "Somfy Protect" et créez votre compte.  
**ES** Descargue la aplicación gratis "Somfy Protect" para crear su cuenta.  
**IT** Scarica l'app gratuita "Somfy Protect" per creare il tuo account.  
**DE** Laden Sie die kostenlose "Somfy Protect"-App herunter, um Ihr Konto zu erstellen.  
**NL** Download de gratis "Somfy Protect"-app om uw account aan te maken.



**EN** Follow instructions on the app to connect Somfy One to your Wi-Fi network.  
**FR** Suivez les instructions sur l'application pour connecter Somfy One au Wi-Fi.  
**ES** Siga las instrucciones en la aplicación para conectar Somfy One en modo Wi-Fi.  
**IT** Per collegare Somfy One al Wi-Fi, segui le istruzioni dell'applicazione.  
**DE** Befolgen Sie die Anweisungen in der App, um die Somfy One mit Ihrem WLAN-Netz zu verbinden.  
**NL** Volg de instructies in de app om de Somfy One met Wi-Fi te verbinden.

## Somfy One

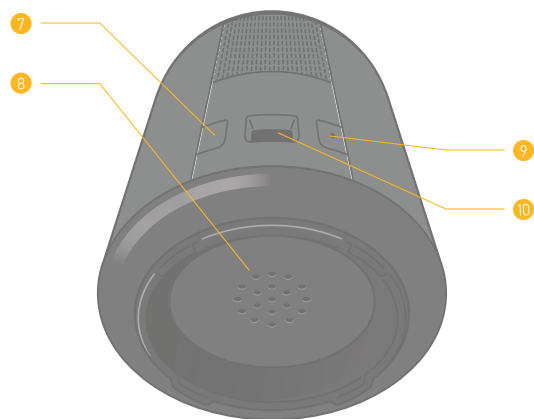


- 1 **EN** HD video sensor (1080p / 130°)  
**FR** Capteur video HD (1080p / 130°)  
**ES** Sensor de video HD (1080p / 130°)  
**IT** Sensore video HD (1080p / 130°)  
**DE** HD-Videosensor (1080p / 130°)  
**NL** HD-videosensor (1080p / 130°)

- 3 **EN** Microphone  
**FR** Microphone  
**ES** Micrófono  
**IT** Microfono  
**DE** Mikrofon  
**NL** Microfoon

- 2 **EN** Motion sensor  
**FR** Détecteur de mouvement  
**ES** Sensor de movimiento  
**IT** Sensore di movimenti  
**DE** Bewegungsmelder  
**NL** Bewegingsdetector

- 4 **EN** Motorized shutter  
**FR** Volet motorisé  
**ES** Obturador motorizado  
**IT** Otturatore motorizzato  
**DE** Motorblende  
**NL** Automatische afsluiter



- 5 **EN** IR LED - Night Vision  
**FR** LED IR - Vision de nuit  
**ES** LED IR - Vision de noche  
**IT** LED IR - Visione notturna  
**DE** IR-LED - Nachtsicht  
**NL** IR-led - Nachtzicht

- 7 **EN** Setup button  
**FR** Bouton setup  
**ES** Botón de setup  
**IT** Pulsante setup  
**DE** Setup-Taste  
**NL** Setup-knop

- 9 **EN** Reset button  
**FR** Bouton reset  
**ES** Botón de reset  
**IT** Pulsante reset  
**DE** Reset-Taste  
**NL** Reset-knop

- 6 **EN** Speaker  
**FR** Haut-parleur  
**ES** Altavoz  
**IT** Altoparlante  
**DE** Lautsprecher  
**NL** Luidspreker

- 8 **EN** 90+ dB Siren  
**FR** Sirène 90+ dB  
**ES** Sirena 90+ dB  
**IT** Sirena 90+ dB  
**DE** Sirene 90+ dB  
**NL** Sirene 90+ dB

- 10 **EN** Micro USB port  
**FR** Micro port USB  
**ES** Puerto microUSB  
**IT** Porta micro-USB  
**DE** Micro-USB-Anschluss  
**NL** Micro-USB-poort

# Technical Information

## EN

- Video:
  - Full HD video sensor 1080p / 30 fps
  - Wide angle 130° (diagonal)
  - Night vision (6 m) with mechanical infrared filter
  - Digital zoom x8
  - SomfyVision™ motion detection (5 m)
- Connectivity:
  - Wi-Fi 802.11 b/g/n (2.4 GHz) Open/WEP/WPA2-Personal/WPA-WPA2 mixed mode
  - 500 Kbps upload recommended
- Bluetooth 4.0
- Radio: Somfy Protect 868MHz
- LPWA 868MHz
- Audio: Built-in speaker and microphone
- Siren: 90+ dB
- USB adaptor (5 V / 2 A)
- Size/weight: 110 x 90 mm / 260 g
- Operating temperature 0-45° C
- Secure connection (SSL/TLS with RSA) and coded cloud storage (AES-256)

## FR

- Vidéo :
  - Capteur vidéo qualité Full HD 1080p / 30 fps
  - Grand angle 130° (diagonal)
  - Vision nocturne (6 m) avec filtre infrarouge mécanique
  - Zoom numérique x8
  - Détection de mouvement SomfyVision™ (5 m)
- Connectivité :
  - Wi-Fi 802.11 b/g/n (2.4 GHz) Open/WEP/WPA2-Personal/WPA-WPA2 mixed mode
  - Débit montant recommandé 500 Kbps
- Bluetooth 4.0
- Radio : 868MHz Somfy Protect
- LPWA 868MHz
- Audio : Haut-parleur & microphone intégrés
- Sirène : 90+ dB
- Adaptateur USB (5 V / 2 A)
- Taille / poids : 110 x 90 mm / 260 g
- Température de fonctionnement : 0-45° C
- Flux sécurisés (SSL/TLS avec RSA) et stockage cloud chiffré (AES-256)

## ES

- Vídeo:
  - Captura de vídeo calidad Full HD 1080p / 30 fps
  - Gran angular 130° (diagonal)
  - Visión nocturna (6 m) con filtro de infrarrojos mecánico
  - Zoom digital x8
  - Detección de movimiento SomfyVision™ (5 m)
- Conectividad:
  - Wi-Fi 802.11 b/g/n (2.4 GHz) Open/WEP/WPA2-Personal/WPA-WPA2 mixed mode
  - Velocidad de subida recomendada: 500 Kbps
- Bluetooth 4.0
- Radio : 868MHz Somfy Protect
- LPWA 868MHz
- Audio: altavoz y micrófono integrados
- Sirena: 90+ dB
- Adaptador USB (5 V / 2 A)
- Tamaño/peso : 110 x 90 mm / 260 g
- Temperatura de funcionamiento 0-45° C
- Flujos seguros (SSL/TLS con RSA y almacenamiento cifrado en la nube (AES-256)

## IT

- Video:
  - Sensore video qualità Full HD 1080p / 30 fps
  - Grandangolo 130° (diagonale)
  - Visione notturna (6 m) con filtro a infrarossi meccanico
  - Zoom digitale x8
  - Rilevamento di movimento SomfyVision™ (5 m)
- Connettività:
  - Wi-Fi 802.11 b/g/n (2.4 GHz) Open/WEP/WPA2-Personal/WPA-WPA2 mixed mode
  - Banda raccomandata in upload : 500 Kbps
- Bluetooth 4.0
- Radio : 868 MHz Somfy Protect
- LPWA 868MHz
- Audio: Altoparlante e microfono integrati
- Sirena: 90+ dB
- Adattatore USB (5 V / 2 A)
- Dimensioni / peso: 110 x 90 mm / 260 g
- Temperatura d'esercizio 0-45° C
- Flussi protetti (SSL/TLS con RSA) e archiviazione cloud criptato (AES-256)

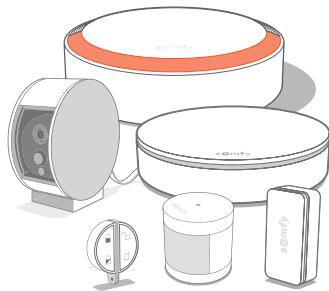
## DE

- Video:
  - Hochwertiger Full-HD-Videosensor 1080p / 30 fps
  - 130° Weitwinkel (diagonal)
  - Nachtsicht (6 m) mit mechanischem Infrarotfilter
  - 8x-Digital-Zoom
  - Bewegungserkennung SomfyVision™ (5 m)
- Anschlussfähigkeit:
  - WLAN 802.11 b/g/n (2.4 GHz) Open/WEP/WPA2-Personal/WPA-WPA2 mixed mode
  - Der Upload sollte mit mindestens 500 Kbps erfolgen
- Bluetooth 4.0
- Radio : 868 MHz Somfy Protect
- LPWA 868 MHz
- Audio: Integrierter Lautsprecher und Mikrofon
- Sirene: 90+ dB
- USB-Adapter (5 V / 2 A)
- Maße/Gewicht: 110 x 90 mm / 260 g
- Betriebstemperatur 0-45° C
- Sichere Datenübertragung (SSL/TLS mit RSA) und verschlüsselte Cloud-Speicherung (AES-256)

## NL

- Video:
  - Videosensor Full HD kwaliteit 1080p / 30fps
  - Groothoek 130° (diagonaal)
  - Nachtvisie (6 m) en mechanisch infrarood filter
  - Digitale zoom x8
  - Bewegingsdetectie SomfyVision™ (5 m)
- Verbinding:
  - Wi-Fi 802.11 b/g/n (2.4 GHz) Open/WEP/WPA2-Personal/WPA-WPA2 mixed mode
  - Aanbevolen uploadsnelheid is 500 Kbps
- Bluetooth 4.0
- Radio : 868MHz Somfy Protect
- LPWA 868MHz
- Audio: Ingebouwde luidspreker en microfoon
- Sirene: 90+ dB
- USB-adapter (5 V / 2 A)
- Formaat / gewicht: 110 x 90 mm / 260 g
- Bedrijfstemperatuur: 0-45° C
- Beveiligde kanalen (SSL/TLS met RSA) en versleutelde opslag in de cloud (AES-256)

To go further...



**EN** To go further, discover the range of « Somfy Protect » compatible accessories.

**FR** Pour aller plus loin découvrez la gamme d'accessoires compatible « Somfy Protect ».

**ES** Para ampliar, descubra la gama de accesorios compatible « Somfy Protect ».

**IT** Per completare il tuo sistema scopri la gamma compatibile di accessori « Somfy Protect ».

**DE** Es geht noch weiter: entdecken Sie die Serie von « Somfy Protect » kompatible Zubehören.

**NL** Ontdek nu de verschillende toepassingen van « Somfy Protect » accessoires.

## Need help?

FR Besoin d'aide ? / ES ¿Necesita ayuda?  
IT Serve aiuto? / DE Benötigen Sie weitere Hilfe? / NL Hulp nodig?

Support & FAQs  
[protect.somfy.fr/support](https://protect.somfy.fr/support)