

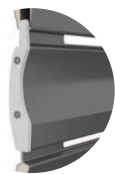
# AVVOLGIBILE ARIALUCE® CON POLIURETANO ALTA DENSITÀ



Tempo di consegna:  
10 giorni lavorativi



## BLOCCAGGIO STECCA



STANDARD  
CON TAPPO  
LATERALE  
AVVITATO

ARIALUCE è un avvolgibile in alluminio coibentato, a foro largo. La sua caratteristica fondamentale consiste nella particolare asola lunga presente nella stecca, che permette, ad avvolgibile abbassato, una significativa aerazione e illuminazione dell'ambiente, a differenza dell'avvolgibile tradizionale. La dimensione del foro (altezza 5,5 mm, larghezza 180 mm), nettamente superiore a quello tradizionale (altezza 2 mm, larghezza 17 mm) favorisce, a tapparella abbassata, l'agevole riciclo dell'aria all'interno dell'abitazione e, nel contempo, l'entrata della luce solare.



## LISTINO PREZZI

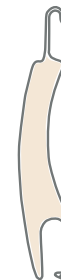
## CARATTERISTICHE TECNICHE

- DIMENSIONE PROFILO
- PESO PER MQ
- SPESSORE ALLUMINIO
- BARRE PER 1MT DI ALTEZZA
- LARGHEZZA MASSIMA CONSENTITA



Su rullo ø 60 mm

PROFILO



## GUIDE COMPATIBILI PER NUOVE REALIZZAZIONI

20	18	9	19	35,4	20
30	31	31,5	40,5	0,6	40
25,5	24	41	75	25,5	25,5
<b>in allum. A27</b> 25,5 x 30 mm GUIAL..27M	<b>in allum. A31</b> 24 x 31 mm GUIAL..31M	<b>in allum. A32</b> 41 x 31,5 mm GUIAL..32M	<b>in allum. A33</b> 75 x 40,5 mm GUIAL..33M	<b>in allum. A34</b> 25,5 x 30 mm GUIAL..34M	<b>in allum. A40</b> 25,5 x 40 mm GUIAL..40M

## GUIDE COMPATIBILI PER SOSTITUZIONE

23,8	23	25
28	28	30
16	17	19,5
<b>In allum. A16</b> 16 x 28 mm GUIAL..16M	<b>In allum. A28</b> 17 x 28 mm GUIAL..28M	<b>In allum. A30</b> 19,5 x 30 mm GUIAL..30M

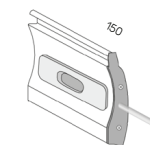
## GUIDE COMPATIBILI PER CASSONETTI IN ALLUMINIO

12	08
27	28
<b>In allum. A75</b> 27 x 75 mm GUIAL..75M	<b>In allum. A80</b> 28 x 80 mm GUIAL..80M

## TERMINALI COMPATIBILI

10	55	55
10	55	55
<b>In gomma</b> 10 x 10 mm TERPVCAL	<b>in allum. 9 x 55</b> 55 mm TERAL..09M	<b>in allum. 9 x 55 ad attacco contrario</b> 55 mm TERALI..09M

## CATENACCIOLI



<b>Caten. intermedio di sicurezza per stecca</b> 150 mm CATSTE000M	<b>Catenacciolo per terminale</b> 150 mm CATTER000
--	--