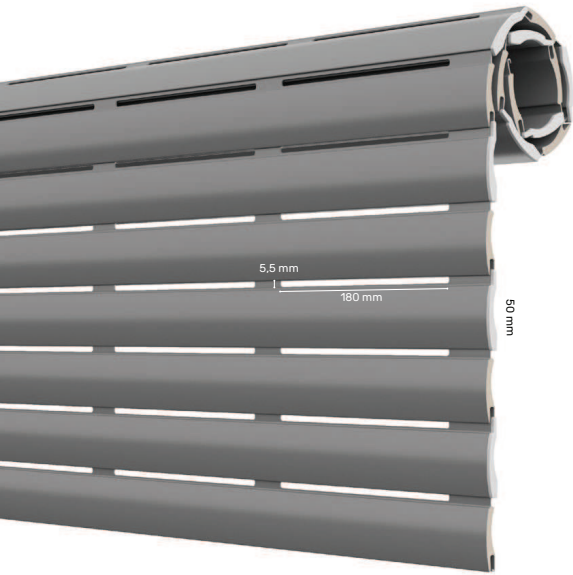


AVVOLGIBILE **ARIALUCE**[®] CON POLIURETANO **MEDIA DENSITÀ**



Tempo di consegna:
5 giorni lavorativi

BLOCCAGGIO STECCA

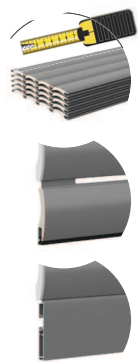


STANDARD
CON TAPPO
LATERALE
SPILLATO

ARIALUCE è un avvolgibile in alluminio coibentato, a foro largo. La sua caratteristica fondamentale consiste nella particolare asola lunga presente nella stecca, che permette, ad avvolgibile abbassato, una significativa aerazione e illuminazione dell'ambiente, a differenza dell'avvolgibile tradizionale. La dimensione del foro (altezza 5,5 mm, larghezza 180 mm), nettamente superiore a quello tradizionale (altezza 2 mm, larghezza 17 mm) favorisce, a tapparella abbassata, l'agevole riciclo dell'aria all'interno dell'abitazione e, nel contempo, l'entrata della luce solare.



LISTINO PREZZI



CARATTERISTICHE TECNICHE

- DIMENSIONE PROFILO
- PESO PER MQ
- SPESSORE ALLUMINIO
- BARRE PER 1MT DI ALTEZZA
- LARGHEZZA MASSIMA CONSENTITA

Su rullo ø 60 mm



PROFILO



GUIDE COMPATIBILI PER NUOVE REALIZZAZIONI

20	18	9	19	35,4	20
30	31	31,5	40,5	0,6	40
25,5	24	41	75	25,5	25,5
in allum. A27 25,5 x 30 mm GUIAL...27M	in allum. A31 24 x 31 mm GUIAL...31M	in allum. A32 41 x 31,5 mm GUIAL...32M	in allum. A33 75 x 40,5 mm GUIAL...33M	in allum. A34 25,5 x 30 mm GUIAL...34M	in allum. A40 25,5 x 40 mm GUIAL...40M

GUIDE COMPATIBILI PER SOSTITUZIONE

23,8	23	25
28	28	30
16	17	19,5
In allum. A16 16 x 28 mm GUIAL...16M	In allum. A28 17 x 28 mm GUIAL...28M	In allum. A30 19,5 x 30 mm GUIAL...30M

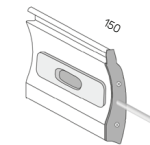
GUIDE COMPATIBILI PER CASSONETTI IN ALLUMINIO

12	08
27	28
In allum. A75 27 x 75 mm GUIAL...75M	In allum. A80 28 x 80 mm GUIAL...80M

TERMINALI COMPATIBILI

10	55	55
10	55	55
In gomma 10 x 10 mm TERPVCAL	in allum. 9 x 55 55 mm TERAL...09M	in allum. 9 x 55 ad attacco contrario 55 mm TERALI...09M

CATENACCIOLI



Caten. intermedio di sicurezza per stecca 150 mm CATSTE000M	Catenacciolo per terminale 150 mm CATTER000
--	--